

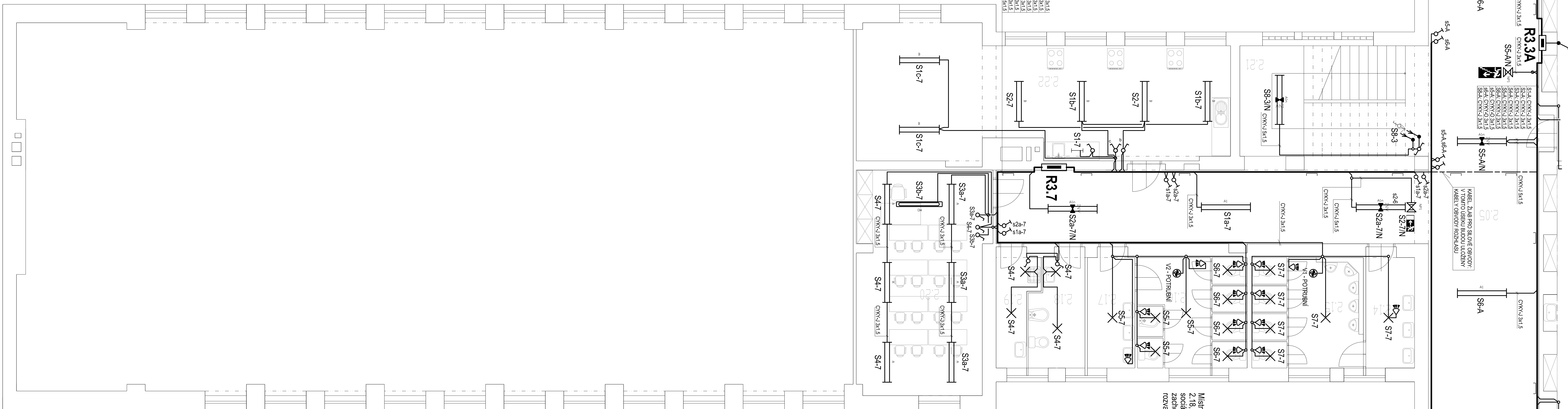
A
B

A
B

Obvody S7-A a S8-A: připojit na stávající elektroinstalaci osvětlení půdy do doby než se rozhodne o využití těchto prostorů.

Místnost č. 2.03 - výměna instalace při dřívější rekonstrukci elektroinstalace - tzn. že zůstane zachována - je nutno ji nově připojit do rozvaděče R3.3A

Místnosti č. 2.14, 2.15, 2.16, 2.17, 2.18, 2.19 - výměna instalace při rekonstrukci sociálního zařízení - tzn. že zůstane zachována - je nutno ji nově připojit do rozvaděče R3.7 (okruhy S4-7, S5-7, S6-7)



B
A

A
B

LEGENDA ELEKTROINSTALACE

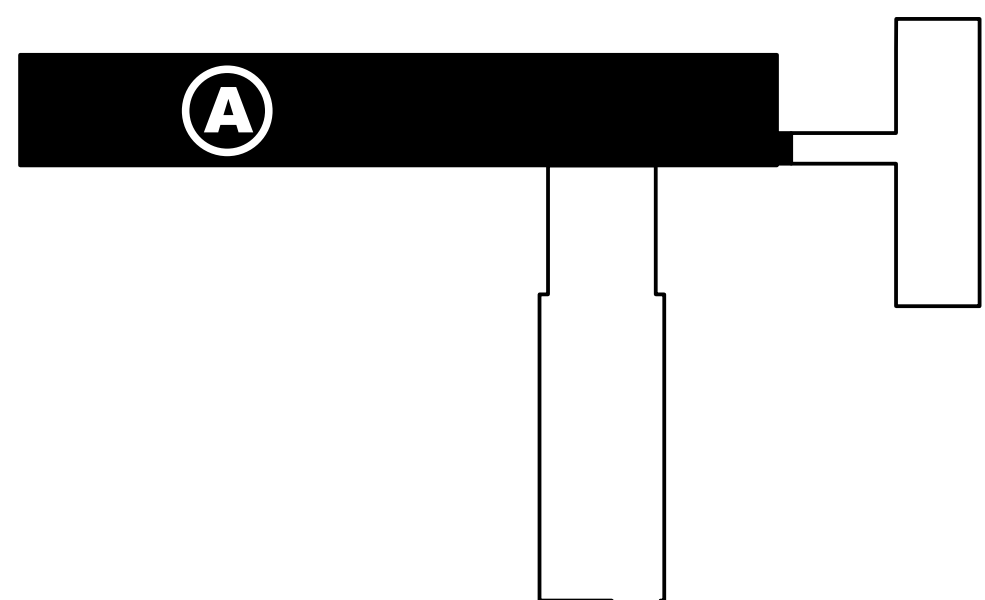
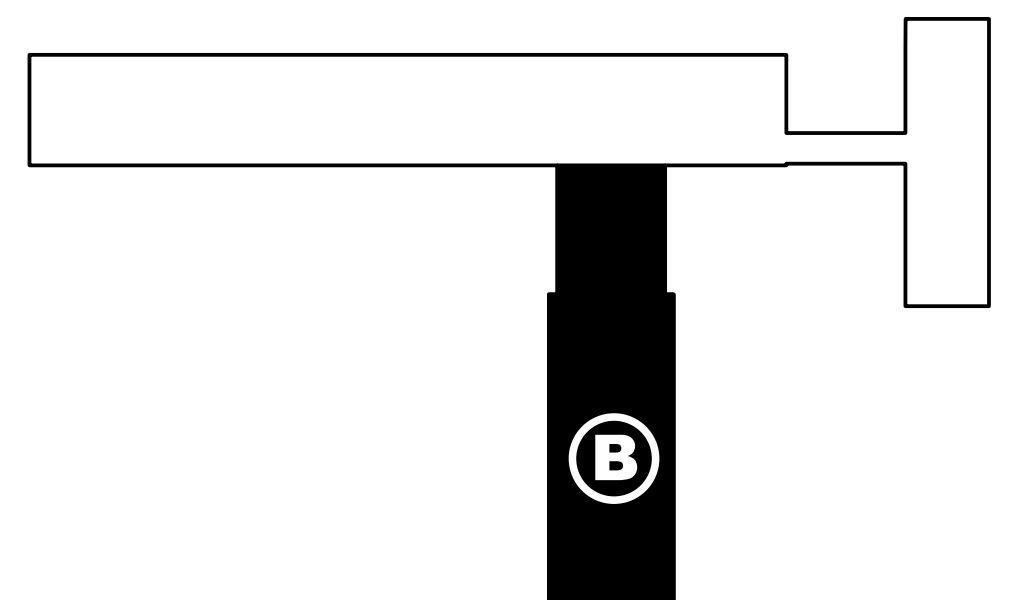
Ozn. sv.	Typ	Název	Množství:
A	BELTR 236 OP E	2x36W, T8, EVG, interiérové přisazené, difuzor z opalizovaného PC	6
A1	BELTR 258 OP E	2x36W, T8, EVG, interiérové přisazené, difuzor z opalizovaného PC	59
A1n	BELTR 258 OP M1h E	2x36W, T8, EVG, interiérové přisazené, se zálohovým zdrojem	26
B	PRIMA 236 AC E	2x36W, T8, EVG, průmyslové	6
MO	ASYMETRICKÉ SVÍTIDLO	2x36W, T8,	17
NP1	TIGRIS PL 108 NM1h	Nouzové svítidlo s piktogramem, montáž na strop, pro netvále osvětlení	2
NP2	TIGRIS 108 NM1h	Nouzové svítidlo, montáž na strop nebo zed, pro netvále osvětlení	1

Označení	Význam piktogramu
	ÚNIKOVÝ VÝCHOD (NAD DVEŘE)
	ÚNIKOVÉ SCHODIŠTĚ DOLŮ
	ÚNIKOVÝ VÝCHOD (SMĚR)

Značka	Typ	Název
KU 68		KRABICE UNIVERZÁLNÍ KU 68-1901, POD PŘÍSTROJE
KPR 68		KRABICE UNIVERZÁLNÍ KU 68-1901, POD PŘÍSTROJE
o	KU 68 - 1902	KRABICE OBOJNÁ S VÍČKEM (SPOJ. VAGOSVORKAM), IP 20
o	KO97/5	KRABICE OBOJNÁ S VÍČKEM A SVORKOVNICÍ, IP 20
		SPÍNAČ KOLEBKOVÝ, ŘAZENÍ 1, 250V AC, 10A, IP 20
		SPÍNAČ KOLEBKOVÝ, ŘAZENÍ 5, 250V AC, 10A, IP 20
		SPÍNAČ KOLEBKOVÝ, ŘAZENÍ 6, 250V AC, 10A, IP 20
		SPÍNAČ KOLEBKOVÝ, ŘAZENÍ 7, 250V AC, 10A, IP 20
		OVLADAČ ZAPÍNACÍ 250V AC, 10A, IP 20

LEGENDA MÍSTNOSTÍ

číslo	účel místnost
2.01	učebna
2.02	knihovna
2.03	schody na půdu
2.04	učebna
2.05	chodba
2.06	učebna
2.07	učebna
2.08	učebna
2.09	učebna
2.10	učebna
2.11	kabinet
2.12	chodba
2.13	učebna
2.14	WC předšl chlapci
2.15	WC dívky
2.16	WC dívky
2.17	WC předšl dívky
2.18	WC personál
2.19	úklidová místnost
2.20	učebna
2.21	schodiště
2.22	učebna



SÍŤ : 3N/PE, AC 50 Hz, 400/230V / TN-C-S
OCHRANA PŘED ÚRAZEM ELEKTRICKÝM PROUDEM DLE ČSN 33 2000-4-41 ed.2
- základní (před nebezpečným dotykem živých částí) - izolací, kryty,
- při poruše (před nebezpečným dotykem neživých částí v případě poruchy) - automatickým odpojením od zdroje jističi a pojistkami
- zvýšená: ochranným pospouháváním a proudovým chráničem

ELEKTRO Petr Kůrda		PROJEKTOVATEL: PETR KŮRDA	
MÍSTO: Základní škola Proboštin, Proboštin 17, Liberec 13		KONTAKT: Kůrda 72 488 21, Proboštin	
KONTAKT: Státní ústřední knihovna, Nam. Dr. E. Beneše 1, Liberec		TEL: 725 234 85, 202 148 32 363	
STU: Liberec		Rekonstrukce elektrické instalace NN ZS	
PROJEKT: Dokumentace pro realizaci	ČÍSLO: 202017	ČÁST: 1	PRŮVODNÍ 1.16
24A4	24A4	24A4	24A4
178244	178244	178244	178244
ELEKTROINSTALACE NN		E6	
3.N.P. SVĚTELNÉ OBVODY			